

DISCIPLINE : Français
NIVEAU : Première

Liens avec les programmes scolaires :

- **Rimbaud**,
Cahiers de Douai.
- **Francis Ponge**,
La rage de l'expression.
- **Hélène Dorion**,
Mes forêts.

Objectifs :

- Raisonner, imaginer, élaborer et produire pour **rendre compte**.
- Écrire pour **communiquer**.

Mots-clés :

littérature, réception, perspective, poésie, symbolisme, politique, art et société, Commune de Paris, Deuxième Guerre mondiale, nazisme, exil, mythe, forêt, Québec



CLIQUER SUR LES IMAGES OU LES TITRES
DES EXTRAITS POUR Y ACCÉDER

RESSOURCE À UTILISER

EXTRAIT 1 — COMPRENDRE LES CAHIERS DE DOUAI D'ARTHUR RIMBAUD

6min50



QUAND LES ÉVÉNEMENTS POLITIQUES INFLUENCENT LA POÉSIE DE RIMBAUD

Arthur Rimbaud écrit ses premiers poèmes, réunis sous le titre *Cahiers de Douai*, autour de l'année 1870, à Charleville-Mézières où il est né. La guerre est déclarée entre la France et la Prusse en 1870 et Napoléon III capitule le 2 septembre 1870, et est fait prisonnier à Sedan. Ces événements inspirent la poésie de Rimbaud dans sa dimension politique.

PISTES POUR EXPLOITER DES VIDÉOS

• Activité 1

Durée : 15 minutes - Activité à réaliser hors classe

- **Relever les poèmes** où Rimbaud mentionne des événements historiques ou politiques.

Morts de Quatre-vingt-douze et de Quatre-vingt-treize ; Rages de Césars ; Le Mal ; L'éclatante victoire de Sarrebruck

- Quel **portrait** dresse le poète de l'Empereur **Napoléon III** ? Relever 3 adjectifs qualificatifs et préciser dans quel poème ils apparaissent.

Il est désigné comme pâle, terne, soûl dans *Rages de Césars*.

- Rimbaud semble-t-il **prendre position** dans ses poèmes ? Si oui, quelles idées défend-t-il ?

Oui, il est favorable à la Commune et aux insurrections populaires, en référence à la Révolution française et à ses idéaux de liberté, d'égalité et fraternité.

• Activité 2

Durée : 45 minutes à 1 heure - Activité à réaliser en classe

1 **Visionner l'extrait 1** et **vérifier les réponses** aux questions préparées pour l'Activité 1 en répondant aux questions suivantes :

- Relever les **principales dates** qui marquent la période pendant laquelle Rimbaud écrit ses premiers poèmes et les mettre en relation avec des événements historiques marquants.

Arthur Rimbaud écrit ses poèmes entre août 1870 (premier cahier) et octobre 1870 (deuxième cahier), ce qui correspond à la guerre de Prusse : elle est déclarée le 19 juillet, des batailles se tiennent en août ; celle de Sedan est perdue et l'Empereur se rend à l'ennemi le 2 septembre. La République est proclamée le 4 septembre et un gouvernement national s'organise pour conduire la fin de la guerre. Le peuple s'engage alors en donnant de l'argent pour acquérir des canons, en constituant une garde nationale, en s'enrôlant sur le front.

- À quel moment est-il fait mention de la **Révolution française** ? Qui en parle ?

À 4min40 dans l'extrait, Georges Clémenceau incite le peuple à s'enrôler dans la Garde nationale.

- Rimbaud parle-t-il lui aussi de la Révolution dans ses textes ? Si oui, dans quel poème ?

Rimbaud parle de la Révolution dans *Morts de Quatre-vingt-douze* et de *Quatre-vingt-treize*.

2 En binômes, établir une **frise historique** qui indique en haut les poèmes de Rimbaud et en bas les événements historiques de son époque

- 16 juillet 1870 : *Morts de Quatre-vingt-douze* et de *Quatre-vingt-treize* ► article de Paul de Cassagnac juste avant la déclaration de la guerre.

- août 1870 : *Le Mal* ► défaites des Français à Wissembourg, Froeschwiller et Forbach.

- 2 août 1870 : *L'éclatante victoire de Sarrebruck* ► victoire des Français sur les Prussiens, dont Arthur Rimbaud se moque.

- 1^{er} septembre 1870 : *Rages de Césars* ► défaite de Sedan.

👉 À VOUS DE JOUER !

Rédiger un poème **à la manière de Rimbaud** sur un thème actuellement étudié en cours d'histoire.

▶ POUR ALLER PLUS LOIN

VIDÉO SUR LE SURREALISME, INSPIRÉ PAR ARTHUR RIMBAUD

52min



RÉVOLUTIONS SURREALISTES - LE TEMPS DES PROVOCATIONS (1917-1929)

Au sortir de la Première Guerre mondiale, un groupe de jeunes artistes, révoltés par l'absurdité des combats, conspuant les académismes, le conformisme et la bourgeoisie, rêve d'un art révolutionnaire...

RESSOURCE À UTILISER

EXTRAIT 2 FRANCIS PONGE ET LES POÈTES PENDANT LA SECONDE GUERRE MONDIALE

4min09



LES POÈTES SURREALISTES PENDANT LA DEUXIÈME GUERRE MONDIALE

La seconde guerre mondiale a scellé le destin de bien des artistes. La plupart des poètes surréalistes cherchent à partir aux États-Unis pendant que d'autres, comme Aragon, Eluard ou Desnos, entrent en résistance. C'est aussi le choix de Francis Ponge, qui écrit *La Rage de l'expression* pendant la guerre, dans le Sud de la France, en zone libre.

PISTES POUR EXPLOITER DES VIDÉOS

• Activité 1

Durée : 20 minutes - Activité à réaliser hors classe

- 1 **Écrire une notice biographique** sur la vie de **Francis Ponge** pendant la Deuxième Guerre mondiale en 5 phrases.

Francis Ponge a été résistant pendant la Seconde Guerre Mondiale. Il est entré en résistance en 1941 ; il est alors adhérent du parti communiste et syndicaliste à la CGT. Dans la résistance, il est agent de liaison pour la zone sud. Il entre alors en contact avec Paul Éluard et Louis Aragon. Il est directeur de la rubrique littéraire du journal *Action* tenu par les résistants.

- 2 **Choisir un des poèmes du recueil** qui semble en lien avec ce contexte et défendre son choix à l'aide de deux citations.

La Rage de l'expression est écrit entre 1939 et 1944, en plein contexte de guerre. L'un des poèmes, *La Mounine* ou *Notes après coup sur un ciel de Provence*, décrit un paysage provençal, qui est en zone libre. Cela fait référence à la résistance dans cette région, où se trouvait également un camp de déportation à cette époque, où a été emprisonné Max Ernst : *Le cœur est serré par l'angoisse de l'éternité / et de la mort ; Quelque chose comme le résultat de l'explosion en vase clos d'un million de pétales de violettes bleues.*

• Activité 2

Durée : 20 minutes - Activité à réaliser en classe

- 1 **Visionner l'extrait 2** et **répondre** aux questions suivantes :

- Relever tous les **noms de poètes** mentionnés dans cet extrait.

Benjamin Péret, André Breton, René Char

- Indiquer lesquels sont restés en **France** et lesquels sont partis vivre aux **États-Unis**.

Péret rejoint Marseille pour partir au Maroc puis au Mexique ; André Breton part pour New York en 1941 ; René Char, Louis Aragon, Paul Éluard, Robert Desnos restent en France et entrent en résistance.

- **Francis Ponge** est-il mentionné ? Si oui, à quel moment ? Si non, pourquoi ?

Il n'est pas mentionné dans cet extrait car il n'est pas surréaliste.

• Activité 3

Durée : 30 à 45 minutes - Activité à réaliser en classe

- 1 **Visionner l'extrait 2** en prenant des notes sur les liens entre le travail artistique des poètes et la situation de guerre qu'ils traversent.

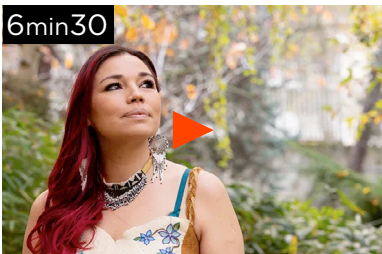
À Marseille, les poètes et peintres surréalistes créent, notamment des **lames de tarot**. La situation les pousse à s'engager en résistance et à produire des textes engagés.

- 2 En groupe, échanger sur la question suivante : les poèmes de Francis Ponge parlent-ils du **contexte de la guerre** ?
- 3 Se mettre d'accord sur une **réponse commune** et choisir 2 poèmes et un passage de l'**extrait 2** pour défendre sa position.
- 4 **Exposer sa réponse à l'oral** devant l'ensemble de la classe ; tous les groupes passeront à tour de rôle.

RESSOURCE À UTILISER

EXTRAIT 3 PARCOURIR LES FORÊTS DU GRAND NORD AVEC HÉLÈNE DORION

6min30



DANS LES FORÊTS DES ORIGINES : INSPIRATION D'HÉLÈNE DORION

Hélène Dorion s'inspire des forêts du Grand Nord pour nourrir son écriture poétique. Dans « *Mes forêts* », elle nous invite à parcourir la nature avec un regard neuf et authentique. Elle nous invite également à retrouver dans le lien avec les forêts le sens de la mythologie et la voie des origines. C'est aussi le chemin qu'empruntent les peuples autochtones du Canada qui se veulent « gardiens de la forêt ».

PISTES POUR EXPLOITER DES VIDÉOS

• Activité 1

Durée : 20 minutes de visionnage et 40 minutes de travail personnel - Activité à réaliser en classe

- 1 Choisir un poème dans le recueil *Mes forêts* et relever 3 métaphores selon ses préférences.
- 2 Visionner l'extrait 3 en faisant attention aux images de forêts.
- 3 Après le visionnage, expliquer une des métaphores choisies en faisant un lien avec une image de l'extrait.

► POUR ALLER PLUS LOIN

THÉMATIQUE POUR DÉCOUVRIR LA CIVILISATION CANADIENNE



CANADA : LE PAYS AUX TROIS PEUPLES FONDATEURS

Autochtones, Français et Britanniques font de ce pays une nation cosmopolite, le « Great Dominion » (la grande puissance) de l'Amérique septentrionale. Décryptage d'un pays-continent aux réalités contrastées...